

FUNGSI PRODUKSI

DEFINISI PRODUKSI DAN JANGKA WAKTU PRODUKSI

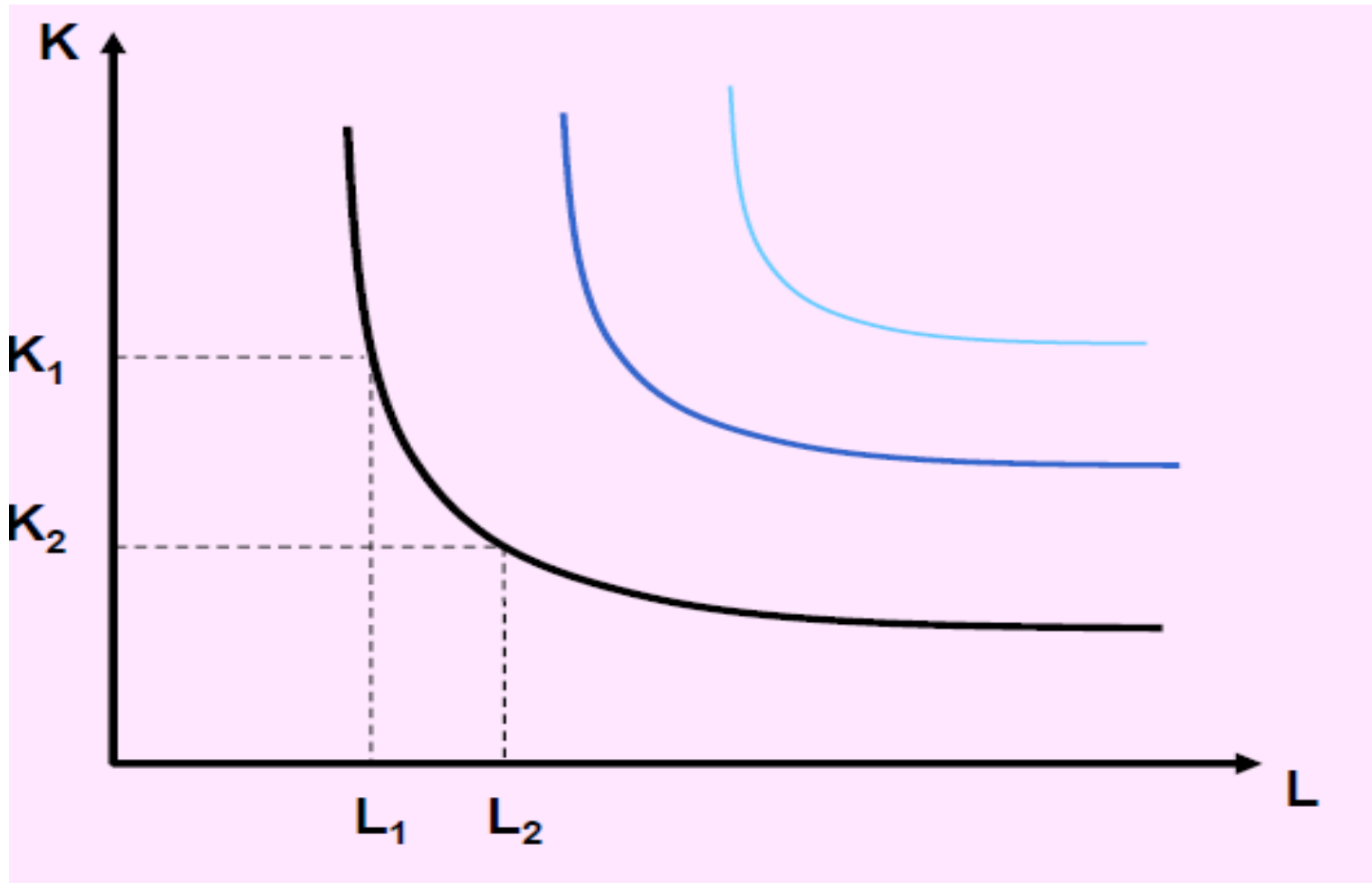
- Produksi merupakan proses mengubah input menjadi output.
- Produksi meliputi semua kegiatan untuk menciptakan/menambah nilai/guna suatu barang/jasa.
- Jangka waktu produksi
- Jangka waktu dibedakan menjadi 2 :
- Jangka Pendek (short run). yaitu jangka waktu ketika input variabel dapat disesuaikan, namun input tetap tidak dapat disesuaikan.
- Jangka Panjang (long run) merupakan satu waktu dimana seluruh input variabel maupun tetap yang digunakan perusahaan dapat diubah.

FUNGSI PRODUKSI

- Fungsi produksi menunjukkan sifat hubungan antara input dan output yang dihasilkan.
- $Q = f(K, L, R, T)$
- Q = Output
- K = Kapital/modal
- L = Labour/tenaga kerja
- R = Resources/sumber daya
- T = Teknologi

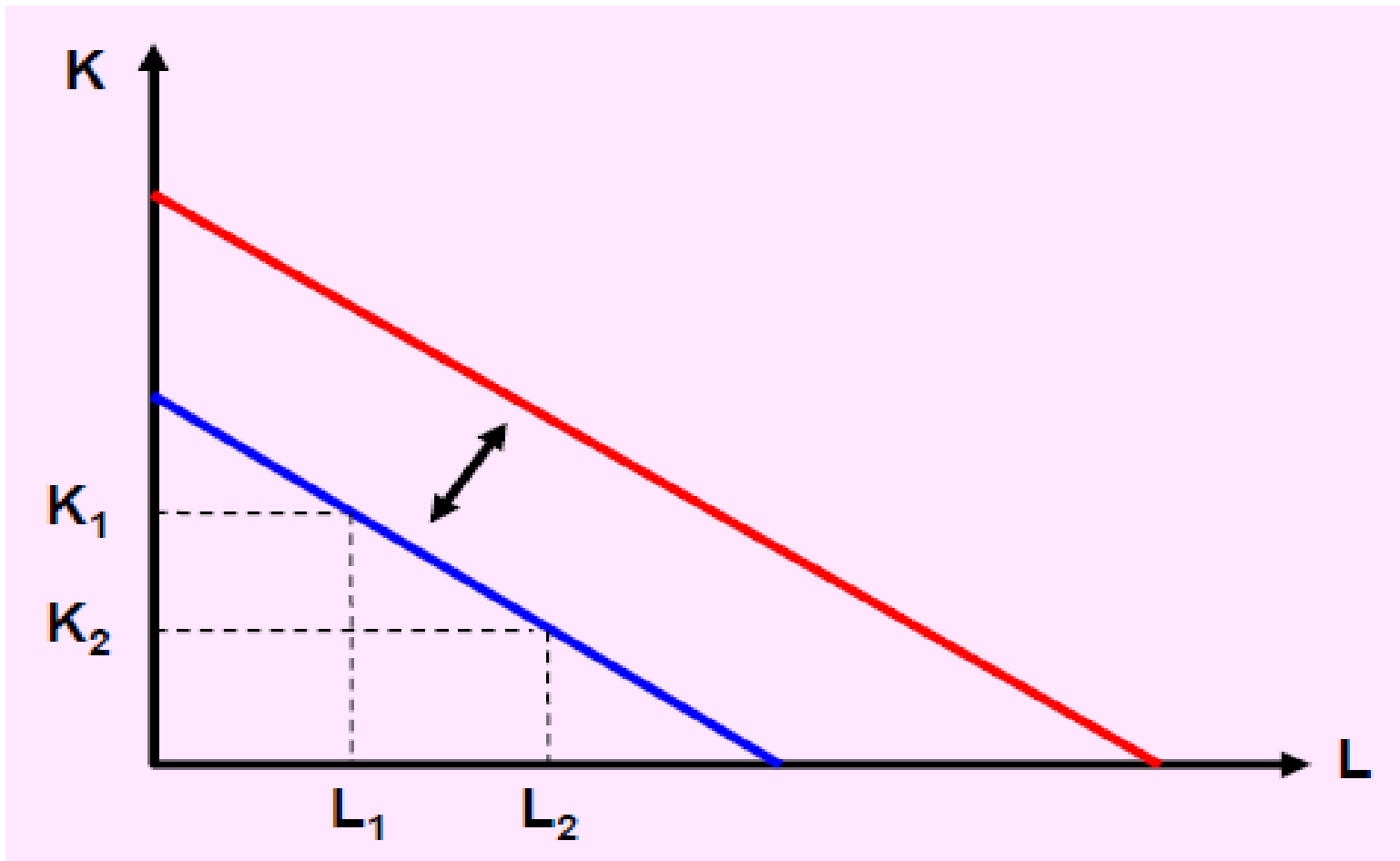
- Kurva produksi sama (isoquant)
- Isoquant menunjukkan kombinasi dua macam input yang berbeda yang menghasilkan output yang sama.
- Ciri-ciri Isoquant :
- Mempunyai kemiringan negatif.
- Semakin ke kanan kedudukan isoquant menunjukkan semakin tinggi jumlah output.
- Isoquant tidak pernah berpotongan dengan isoquant yang lainnya.
- Isoquant cembung ke titik origin.

GAMBAR KURVA ISOQUANT

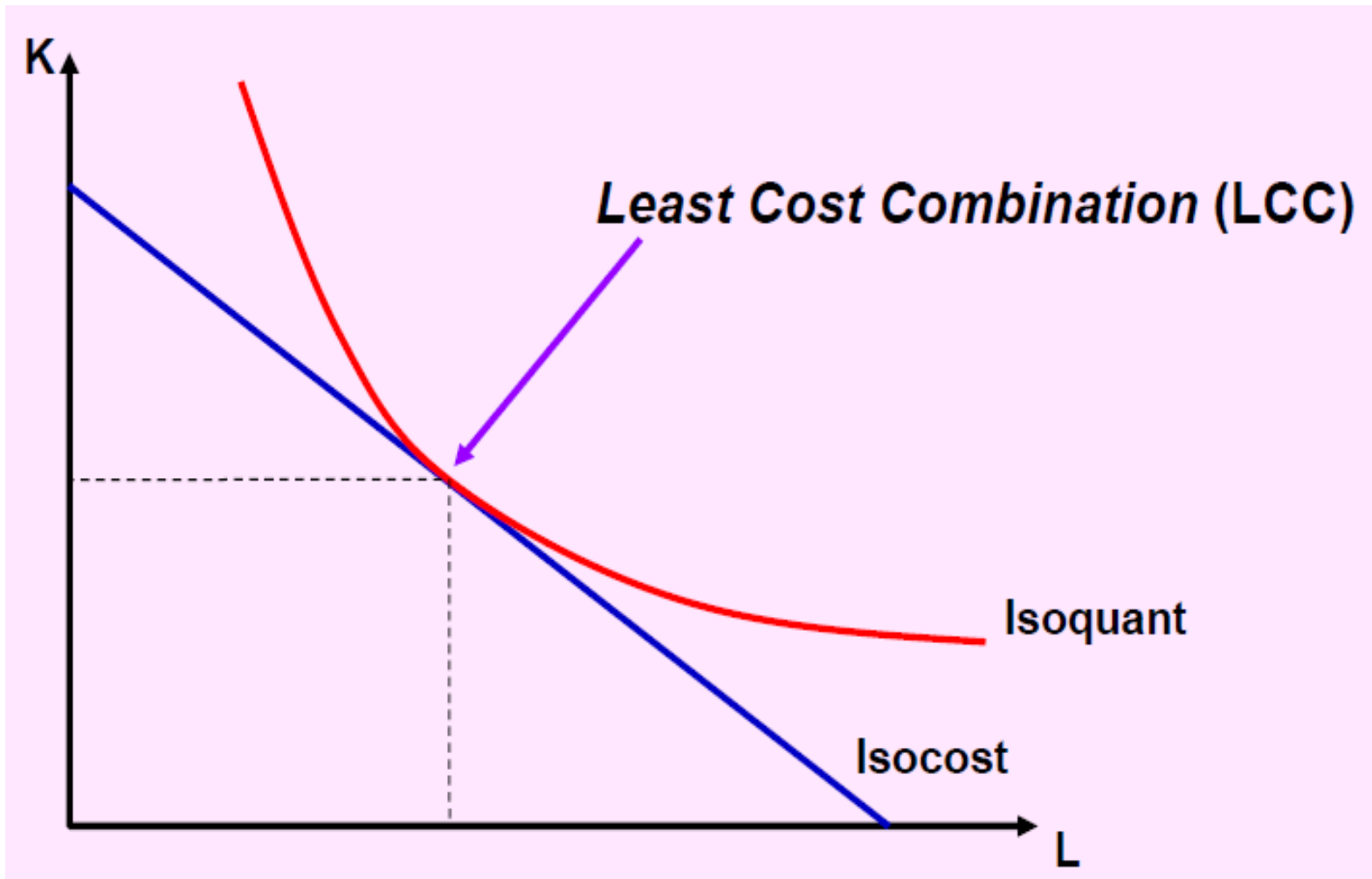


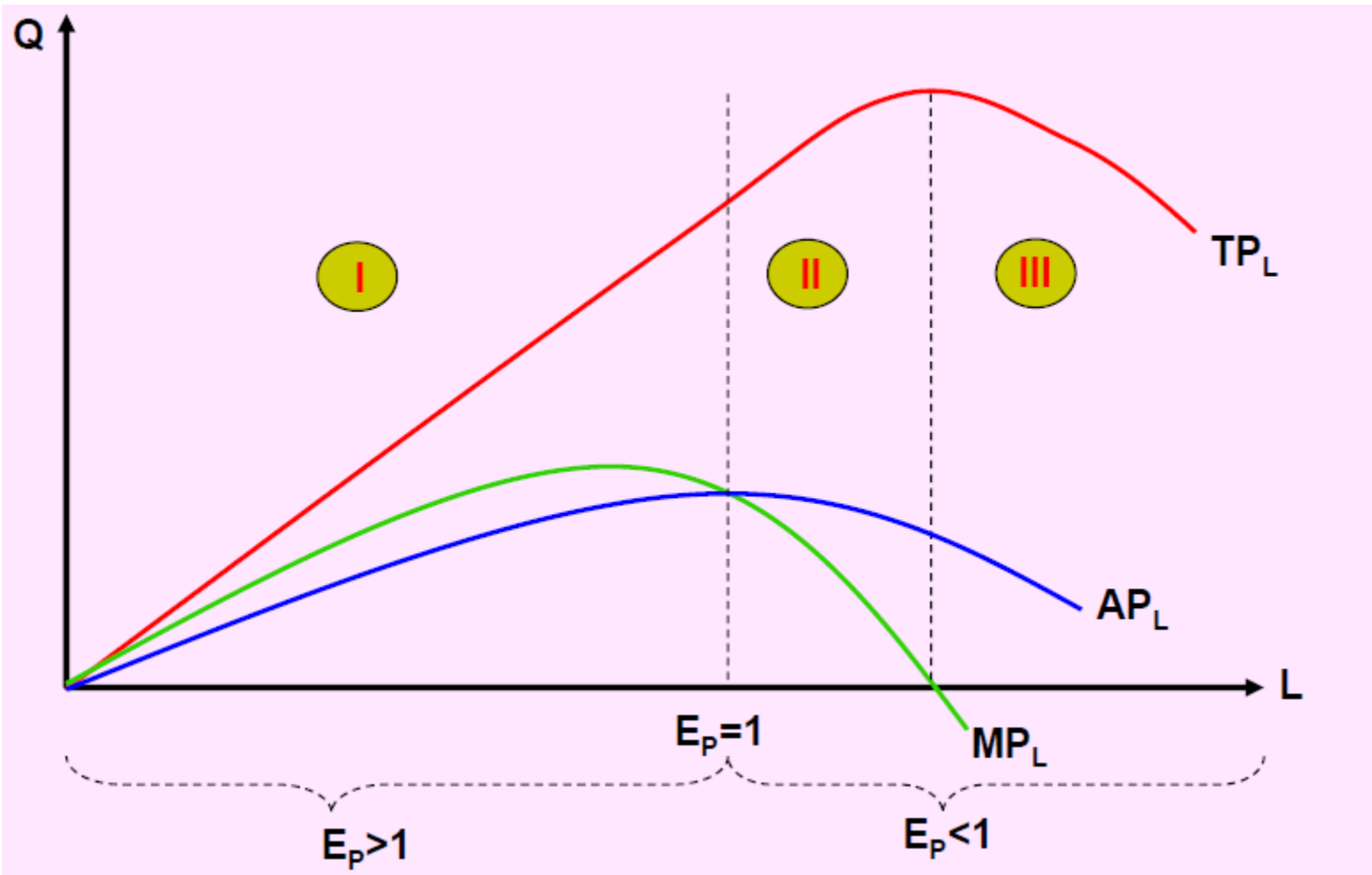
- Garis ongkos sama (isocost)/ kurva biaya sama.
- Menunjukkan semua kombinasi 2 macam input yang dibeli perusahaan dengan pengeluaran total dan harga faktor produksi tertentu.
- Untuk meminimumkan biaya produksi maka kemiringan garis isocost harus sama dengan isoquan atau $\Delta K / \Delta L = P_L / P_K$

GAMBAR KURVA ISOCOST



LEAST COST COMBINATION





- Beberapa pengertian penting dalam teori produksi
- 1. Produk total (Total product) yaitu keseluruhan output yang dihasilkan dari hasil penggunaan sejumlah faktor produksi tertentu.
- 2. Produk rata-rata (Average product) yaitu produksi yang dihasilkan oleh satu orang tenaga kerja /input variabel ($AP = TP / L$)
- 3. Produk marjinal (marginal product) yaitu tambahan produk yang diakibatkan oleh bertambahnya seorang tenaga kerja, dan sebaliknya ($\Delta TP / \Delta L$)

